

PRESS BOOK



Una película de Abel Folk y Joan Riedweg

Coproducida por:

**Animals Films, S.L.
Televisió de Catalunya, S.A.**

ANIMALS FILMS
Riedweg & Folk produccions audiovisuals



CONTENIDOS

Presentación
3

Datos de la producción
4

Ficha artística
5

Ficha técnica
7

Sinopsis
11

Notas de los directores
12

Directores
14

Actores principales
16



PRESENTACIÓN

Esta película es la primera aventura cinematográfica de los polifacéticos artistas Abel Folk y Joan Riedweg. Juntos han llevado a cabo un arduo trabajo, elaborando la idea y asumiendo la dirección en un tándem que ha ayudado a potenciar lo mejor de cada uno de ellos y de su experiencia profesional.

Xtremis es novedosa en concepto, tanto desde el punto de vista de la realización como de la técnica. Las ganas de experimentar, de probar cosas nuevas, llevó a los creadores a sobrepasar los “extremos” y a jugar con los límites tanto narrativos como visuales del mundo del cine.

Trabajar con actores que no sólo reciben pautas de los directores, sino también de los propios personajes reales, es lo que da una visión tridimensional a las historias y ofrece la oportunidad de vivir la realidad en toda su dimensión.

Xtremis puede resultar una película difícil de clasificar. La idea no era inventar un género, ni crear una nueva forma de filmar, ni experimentar con un método distinto de trabajo, pero los límites llevaron a los directores a probarlo. *Realityfiction, freestyle, work in progress...* son palabras que los acompañarán siempre, mancando desde ahora su propio estilo.



DATOS DE LA PRODUCCIÓN

Título	Xtremis
Duración	107 minutos
Formato	D-Cinema
Nº de rollos	6
Cuadro de proyección	1:1.85
Velocidad de proyección	24 imágenes/segundo
Sonido	Sistema Digital 5.1
Fecha de producción	Julio de 2009
Semanas de rodaje	4
Color	Color
Audiencia	Mayores de 13 años
Género	Drama/Realityfiction
Lengua original	catalán
Subtítulos	castellano e inglés



FICHA ARTÍSTICA

Guión	Marta Molins Abel Folk Joan Riedweg
Dirección de Arte	Josep Massagué
Dirección General de Producción	Mercè Canturri
Dirección Técnica y Artística de Postproducción	José M ^a Aragonés
Dirección de Fotografía	Pol Turrents
Montaje	Joan Riedweg
Banda sonora original	Dept Núria Canturri Joan Riedweg
Producción Ejecutiva ANIMALS FILMS	Glòria Casanova
Producción Ejecutiva TVC	Elisa Plaza
Dirección	Abel Folk Joan Riedweg

REPARTO

Gerard	Aleix Albareda
Anna	Anna Azcona
Helena	Sílvia Bel
Biel	Eduard Farelo
Joana	Marta Marco
Ester	Sílvia Munt
Quim	Pep Planas
Iñaki	Miquel Sitjar



Natàlia	Mireia Aixalà
Rut niña	Georgina Avellaneda
Biel joven	Dafnis Balduz
Diego joven	Jofre Borràs
Anna joven	Clàudia Cos
Lola	Àngels Gonyalons
Xano	Santi Ibáñez
Pere	Roger Pera
Rut mayor	Beth Rodergas
Quim joven	Jordi Rubio
Ester joven	Mar Ulldemolins
Natàlia joven	Paula Vives
Madre Iñaki	Marta Angelat
Psiquiatra Ester	Anna Barrachina
Ginecòlogo militar	Ricard Borràs
Joan	Àlex Casanovas
Madre Ester	Mercè Comes
Doctor centro	Abel Folk
México madre Iñaki	Enric Majó
Doctora Maria	Rosa Novell
Padre Quim	Joan Pera
Suegro Iñaki	Anna Briansò
Maquillador	Juli Fàbregas
Chico Diós	Carles Goñi
Diego	Juan Carlos Gustems
Jefe concesionario	Carles Martínez
Vidente	Dolo Beltrán



FICHA TÉCNICA

Asesoramiento médico	Dra. Maria Àlvarez
Documentación	Marc Saus
Ayudante de Dirección	Núria Canturri
Script	Patrícia Font
Vestuario	Laia Muñoz Rosa Planas
Maquillaje	Karol Tornaria
Peluquería	Martha Marín
Operadores de Cámara	David Arasa Gabi García
2º Foquista	Thais Batlle
Auxiliar Cámara	Núria Pérez
Vídeo Asistencia/auxiliar montaje	Enric Barba
Sonido directo	Aleix Cuaresma
Microfonista	Xavier Carrera
Casting jóvenes y figuración	Sandra Sànchez (ROL, S.L)
Regidora Decoración	Montse Soler
Ayudante Decoración	Eli Borrell
Ambientadora	Ivette Massip
Atrezzo Rodaje	Peio Vizcaya



Jefe Montaje Decorados	Alger Civís
2º Jefe Montaje Decorados	Asier Herreros
Ayudante Montaje Decorados	Gerard Martínez
2º Ayudante Montaje Decorados	Àlex Fernández
Grafiti	Lian
2º Ayudante Dirección	Àurea Millan
Ayudante Producción	Virgínia Sánchez
Jefe eléctrico	Xavi Sarassa
Eléctricos	Carlos Santamaría Víctor Sarassa
Maquinista	José M. Guilera Manolo Nova
Grimpador	Manuel Fernández
Ayudante montaje	Àlex G. Serentill
Montaje clip musical Xtremis	Núria Canturri
Auxiliar Producción	Marta Esparbé Mireia Masó
Secretaria de Producción	Elisabeth Peralta
Auxiliar Vestuario	Mariana Henderson
Refuerzo de Maquillaje	Gemma Asensio
Runners Producción	David Marin Xavi Vives
Administración	Jordi Folk



Making Of	Enric Barba
Postproducción de imagen	Apuntolapospo
Coordinación de postproducción	Óskar Pérez Neus Hernández
Corrección de color	Pepín
Transcodificación Red One	Miky Girón
Conformación digital	Miky Girón Jordi Aguilà
Composición de efectos digitales	Lluïsa Cuchillo
I+D Manager	Xavi Tribó
I+D Sénior	Modesto Rodríguez
Gestión SAN y VTRs	Oriol Viñolas Joaquín Ruíz Oriol Bernáldez
Efectos visuales 3D	Entropy Studio
Coordinadores de efectos	Jaime Cebrián Ignacio Lacosta Jordi Costa
Producción	Susana Ruberte
Animación	Carlos Ayala David Notivoli Pati Delgado
Operador de 3D	Jesús Marín Fernando Jiménez Paul Lacruz José M. del Fresno



Postproducción de sonido

‘I’NFINIA

Diseño mezclas de sonido 5.1

Àlex Pérez

FX Sala

Marc Gonell

Grabación FX Sala

Fernando Poyatos



STORY LINE

Un nutrido grupo de actores encarnan a personajes reales con diferentes adicciones como nexo común, los cuales también aparecen en el largometraje orientando a los intérpretes y hablando sobre sus experiencias.

SINOPSIS

Xtremis es una película basada en hechos reales, donde la ficción se pone al servicio de la realidad para mostrarnos el infierno de unas vidas que han quedado rotas.

A partir de las declaraciones reales de testimonios, una serie de historias evolucionan de forma entrelazada. Actores, personajes y protagonistas explican, en formato *work in progress*, una serie de experiencias “extremas”, que enseñan a los espectadores lo que significa caer y sobrevivir.

Los límites entre realidad y ficción desaparecen y se autoalimentan para mostrarnos los excesos de unas dobles vidas, aparentemente normales. Historias llenas de humanidad, de errores, de conflictos y de confesiones que obligan a reflexionar.

Un paso más y... Quien llega a los *Xtremis* se arriesga a descubrir los límites.



NOTAS DE LOS DIRECTORES

Del documento a la ficción

Unos hechos, unos testimonios, una realidad que rompe los límites para poder ser contada. *Xtremis* recoge la vida de seis personas, aparentemente normales, para mostrarnos que la realidad esconde verdades muy duras.

Dobles protagonistas

Si, es verdad. No nos hemos puesto las cosas fáciles. Si ya cuesta hacer una película con un sólo argumento... ¡imagínate con seis!

Y además estos seis protagonistas crecen, se hacen mayores, evolucionan... Y claro, el número de actores aumentó de forma brutal. Trabajar con más de setenta actores, ¡de locos!

Work in progress

Por un lado teníamos los testimonios reales que nos contaban de forma sincera y generosa su vida y experiencias más íntimas. Y por otro, la visión de la realidad recreada por los actores.

Cuando nos propusimos juntarlo, la idea surgió sola: ¿por qué no hacemos que ambas visiones se retroalimenten?

Freestyle

Durante el rodaje buscamos deliberadamente una constante sensación de riesgo que llamamos de manera simpática *Freestyle*, rodando sin ensayos ni demasiados preparativos. Esto provocó en los equipos tanto artísticos como técnicos una motivación especial que ayudó enormemente a conseguir imágenes de una gran fuerza, con un aspecto de documental fresco y sincero, natural, real.



El riesgo de la innovación

En la actualidad la tecnología digital brinda al cine muchos más recursos y posibilidades que el sistema tradicional. En *Xtremis* hemos experimentado con la voluntad de salir de los cánones, utilizando recursos narrativos del mundo del video clip y haciendo uso de las últimas tecnologías digitales en postproducción.

Para contar historias en el cine, hay que asumir riesgos, buscar nuevas fórmulas. Eso es lo que hemos hecho.



DIRECTORES

Abel Folk

(Barcelona, 1959)

Actor de larga trayectoria y proyección internacional. Inicia su carrera artística compaginándola con sus estudios en el Institut del Teatre. A partir de ese momento no deja de compaginar teatro, cine y televisión de forma indistinta.

Su carrera profesional en teatro, que inició con Núria Espert, continuó con Josep M. Flotats, Mario Gas, Pierre Romans, John Malkovich, José Tamayo, entre otros.

En cine ha sido dirigido por Bigas Luna, Josep M. Forn, Ventura Pons, John Malkovich, Keeny Ortega, Woody Allen, Brian Goeres, por citar algunos.

Todo este bagaje lo ha llevado a dedicarse también a la faceta de director y productor de teatro y cine.

Joan Riedweg

(Granada, 1959)

Ha estudiado periodismo en la Universidad Autónoma de Barcelona y Realización de Cine y Televisión en el Instituto Oficial de Radio y Televisión de RTVE.

Especializado en técnicas de post-producción, efectos especiales y en nuevas tecnologías de imagen digital, ha trabajado como realizador, editor y técnico en efectos especiales. Actualmente es productor independiente en su empresa RIEDWEG PRODUCCIONS, donde diversifica su actividad en la realización de spots, vídeo clips, documentales, programas de televisión y colaboraciones varias.

Ha trabajado con Pierce Brosnan, Demi Moore, Gwyneth Paltrow, Penélope Cruz, Alejandro Sanz, Pilar López de Ayala... Asimismo, sus más de 150 vídeo clips, abarcan a numerosos grupos y solistas españoles, entre los que destacan Estopa, Manolo García, Joaquín Sabina, Carlos Núñez, Andrés Calamaro, Barrio, Niña Pastori, Pereza, entre muchos otros.



Pionero en la alta definición y la imagen digital, dirigió el primer vídeo clip rodado en España en formato HD 1.080 con Vicente Amigo, así como el primer vídeo clip rodado en cine digital en 3D (imagen digital estereoscópica), dentro del marco del Festival DIBA2008 con el grupo Pastora.



ACTORES PRINCIPALES

Ester

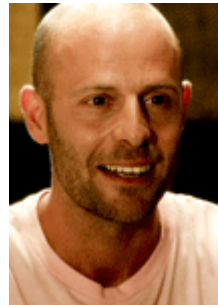


Silvia Munt



CV disponible en pdf

Biel



Eduard Farelo



CV disponible en pdf

Iñaki



Miquel Sitjar



CV disponible en pdf

Anna



Anna Azcona



CV disponible en pdf



Quim



Pep Planas



CV disponible en pdf

Gerard



Aleix Albareda



CV disponible en pdf

Joana



Marta Marco



CV disponible en pdf

Helena



Sílvia Bel



CV disponible en pdf

*Para solicitar los CV póngase en contacto con la productora a través del mail
mmaso@animalsfilms.net*